

[illegible]

	stávající železobetonové konstrukce (panelový systém T06B), Sv. podlaží 2,60m
	potrubí Pz, nucené větrání DN300- stávající-ODSTRANIT
	stávající zdivná vnitřní konstrukce (YTONG)
	nové zyzdívká a konstrukce - 0.60m3 - 100 /249/599 - YTONG P2-500 na originální maltu
	bourání - demontáž 1m2
	stávající zateplení tl.100mm, min. vata ORSIL NF
	stávající zateplení

nosné ocelové konstrukce ochrání na:

- R45 – u PÚ v SPB III – Jednovrstvý obklad sloupů deskami RED Piano
- Jednovrstvý obklad nosníků deskami RED Piano Knauf tl.15mm
- nosníky = 34m2
- sloupy = 50m2
- Vícevrstvý obklad nosníků
- přívlak = 35 m2 (2xR45 RED Piano Knauf tl.15mm)
- R60 – u PÚ v SPB IV = RED Piano Knauf tl.15mm

[illegible]

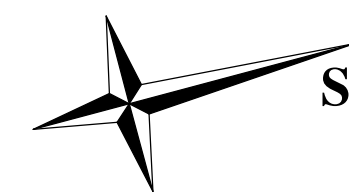
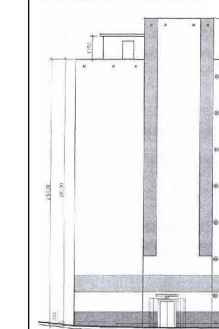
(poznámka : plocha stěn je násobek obvodu stěn a Sv.2,60m)

ČÍSLO MÍSTNOSTI	ÚČEL MÍSTNOSTI	PODLAHA	m ²	STROP STĚNY	obvod stěn m
1.01	záložné zdroje 02	PVC	20,34	MALBA	18,69
1.02	RACK - rovaděše	PVC	20,28	MALBA	19,89
1.03	bet. schodiště 01	KERAMICKÁ DLAŽBA	20,34	MALBA NÁTER v.1,5	18,69
1.04	kočírkárna - byty	PVC	20,28	MALBA NÁTER v.1,5	19,89
1.05	sušárna - byty 01	KERAMICKÁ DLAŽBA	19,31	MALBA NÁTER v.1,5	18,34
1.06	sušárna - byty 02	KERAMICKÁ DLAŽBA	19,31	MALBA NÁTER v.1,5	18,34
1.07	kolárna - byty	PVC	20,28	MALBA NÁTER v.1,5	19,89
1.08	bet. schodiště 02	KERAMICKÁ DLAŽBA	20,34	MALBA NÁTER v.1,5	18,69
1.09	energ. místn.	beton	20,28	energ.	19,89
1.10	Dílna domácí údržby	beton	20,34	MALBA NÁTER v.1,5	18,69
1.11	šatna úklidu	PVC	20,34	MALBA	18,69
1.12	Úklid	PVC	10,61	MALBA	14,59
1.13	WC	KERAMICKÁ DLAŽBA	3,14	MALBA K.O. v.1,50m	7,80
1.14	predsiř	KERAMICKÁ DLAŽBA	5,16	MALBA	11,40
1.15	sklad údržby	PVC	20,34	MALBA	18,69
1.16	sklad nářadí	PVC	20,28	MALBA NÁTER v.1,5	19,89
1.17	prádelna - byty	KERAMICKÁ DLAŽBA	20,32	MALBA NÁTER v.1,5	18,69
Celkem			302		301




ČÍSLO MÍSTNOSTI	ÚČEL MÍSTNOSTI	PODLAHA	m ²	STROP STĚNY	obvod stěn m
1.18	energ. místn. S.O.	KERAMICKÁ DLAŽBA	20,34	MALBA	18,69
1.19	recepcie	PVC	10,61	MALBA	14,59
1.20	predsiř	KERAMICKÁ DLAŽBA	5,16	MALBA	11,40
1.21	WC	PVC	3,14	MALBA NÁTER v.1,5	7,80
1.22	závěvě 01	KERAMICKÁ DLAŽBA	11,17	MALBA NÁTER v.1,5	15,90
1.23	rozvodna	KERAMICKÁ DLAŽBA	3,53	MALBA	8,18
1.24	predsiř	PVC	5,16	MALBA	11,40
1.25	WC	KERAMICKÁ DLAŽBA	3,14	MALBA K.O. v.1,5	7,80
1.26	záložné zdroje 01	PVC	10,61	MALBA	14,59
1.27	Garáž údržby	beton	20,34	MALBA	18,69
1.28	sklad	PVC	2,56	MALBA	7,30
1.29	chodba 3	PVC	15,64	MALBA NÁTER v.1,5	18,50
1.30	chodba 1	KERAMICKÁ DLAŽBA	8,10	MALBA NÁTER v.1,5	11,70
1.31	chodba 2	KERAMICKÁ DLAŽBA	51,59	MALBA	50,67
1.32	závěvě 2	KERAMICKÁ DLAŽBA	3,27	MALBA NÁTER v.1,5	7,24
Celkem			175		225

Pohled zleva

Pohled čelní



© Tento výkres je originál, bez souhlasu autora je jeho kopírování trestné dle §2, §12, §13 a §61 autorského Zákon č.121/2000 Sb.

AUTORIZOVANÝ STAVITEL č. 0300772 Palířek Petr Dodrška 2513/13, 350 02 Cheb, tel.359 604 539 Ověřeno: 		Ing. pro Statika staveb č.a.0301040 Ing. Zbyněk Pouzar Skalná čp.245		Razítko  
Město Cheb nám. Krále Jiřího z Poděbrad 1/4; 350 20 Cheb				
<p align="center"> Polyfunkční dům stavební úprava se změnou užívání obec Cheb, ulice Dragounská č.p.2272/12 </p>				PD DSP
				Krij Karlovarský
				Okres Cheb
				MěÚ Cheb
				Datum 09/2021
Měřítko: 1 : 50 Kótováno v mm	Půdorys 1.NP (přízemí)			Č. výkresu: D.1.1 - 01

Dokumentace není odolná vůči vodě ani vlhkosti